

DeLaval VMS™ serien

EN KOMPLET LØSNING



DET DREJER SIG
OM DIG

 DeLaval



Side 9

SUSANNE & ROMAN | SCHWEIZ



Side 11

REBECKA | SVERIGE



Side 13

NIEK | HOLLAND



Side 15

DeLaval

JAN | HOLLAND

GØR SOM OS!

Når du vælger en VMS™, gør du ligesom nogle af verdens bedste mælkeproducenter.



Side 17

NIELS | DANMARK



Side 19

PAUL | ENGLAND



Side 21

RENATO | ITALIEN



Side 23

CHRISTIAN | FRANKRIG

MED DIG HELE VEJEN

Vi tilbyder en komplet løsning - med dig i centrum i alt hvad vi gør.

Et DeLaval VMS malkesystem med VMS™ i centrum er designet til at give mere mælk af bedre kvalitet fra sundere køer, og gøre det nemmere for dig at have en mere fleksibel livsstil.

For at gøre dette er det vigtigt at have en komplet løsning, der ser på hele bedriften. Og da vi har mere end 140 års erfaring og flere innovationer inden for mælkeproduktion, gør vi det bedre end nogen anden.

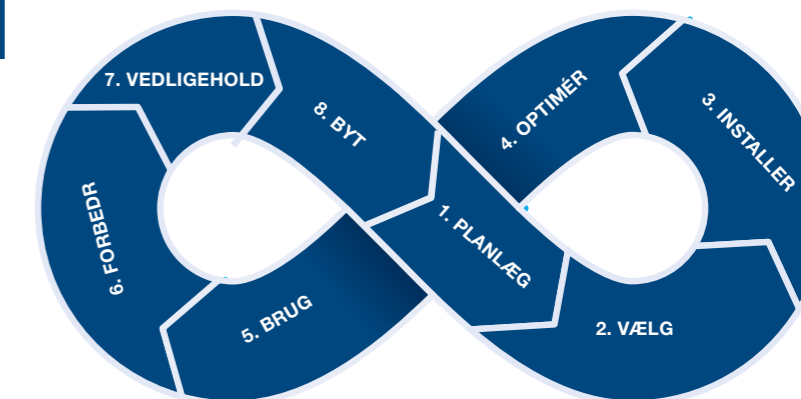
Sæt VMS™ til at arbejde på din gård, og du vil ikke kun være på forkant med dyrevelfærd og fødevarerikkerhed. Du vil også være mindre afhængig af fremtidig mangel på arbejdskraft. Det vil alt sammen medvirke til at gøre mælkeproduktion til et rentabelt valg her og nu og en livsstil, der tiltrækker den næste generation.



PLANLÆG FOR AT FÅ SUCCES

Du planlægger ikke et nyt malkesystem hver dag - men det gør vi.

Lad os hjælpe dig med at planlægge et system, som opfylder dine mål, ønsker og behov. Nu og i fremtiden.



DET HELE STARTER MED DIG

En DeLaval VMS™ er så meget mere end bare en malkerobot. Den er i centrum for en helt ny måde at drive mælkeproduktion på, som medvirker til at sikre optimale resultater.

At gå over til et automatisk malkesystem er for mange landmænd en fremragende måde at producere mere mælk, mere effektivt, mere sikkert, mere bæredygtigt og på en måde, der også imødekommer pres fra forbrugerne, som mælkeproducenter oplever i dag.

Men det handler ikke kun om maskiner, det handler også om samspillet mellem mennesker, køer og maskiner.

Vores rådgivnings- og planlægningsteam er klar til at hjælpe dig med at vurdere, om et automatisk malkesystem er egnet i din situation og med til at finde ud af, hvordan DeLaval VMS™ serien kan hjælpe dig med at få en bedre bundlinje.

“VMS gjorde det muligt for os at få det optimale ud af vores køer, vores græs og vores tid.”

PAUL | IRLAND | 70 KØER

Se en hurtig video, hvor Paul fortæller om sin oplevelse.



HVILKEN VMS™ ER DEN RETTE FOR DIG?

Med to modeller i VMS™ serien, kan vi håndtere hver gård, hver mælkeproducent, hver ko, ja selv hver patte - individuelt - og hjælpe dig med at skabe et bedre sted at være for dine medarbejdere, køer, dig og din familie.

VMS™ V300



DeLaval VMS™-serien giver dig muligheder for at skabe det malkesystem, der passer bedst til dine behov og din måde at drive landbrug på. Både VMS™ V300 og VMS™ V310 har de kernefunktioner, der hjælper dine køer til at blive malket til deres fulde potentiale.

NIEK | HOLLAND
3X DELAVAL VMS™ V300
170 MALKEKØER



“Den største effekt på køerne har været på produktionsniveauet.”

VMS™ V310



VMS™ V310 omdanner din malkerobot til det ultimative reproduktionsværktøj. Automatisk prøveudtagning af progesteron omsættes til tydelige rapporter over arbejdsopgaver som inseminering, drægtighedskontrol eller behandling af køer med cyster.

EEVA | FINLAND
1X DELAVAL VMS™ V310 INKL OCC
75 MALKEKØER
IND IMELLEM KÆLVNINGSPERIODE: 396 DAGE



“Køerne behøver ikke længere at blive scannet, vores VMS gør det automatisk.”

VMS™ =
serien

Fleksibilitet

Du ved, hvad der fungerer for din gård og dine dyr. Du ved også, hvordan du gerne vil arbejde - det er derfor, vi samarbejder med dig om at skabe et system, der fungerer optimalt for dig.

VI ARBEJDER FOR DIG

Nøglen til VMS™ serien er fleksibilitet. Vi kan tilpasse den baseret på dine præferencer.

Fri kotrafik, feed first, milk first eller Batch Milking. VMS™ serien kan også justeres, så den passer til forskellige racer, og på grund af den måde, vi har designet malkeprocessen, har du den ekstra fleksibilitet til at malke dine nykælvede eller syge køer manuelt, hvis du ønsker det.



PLANLÆG FOR AT FÅ SUCCES

Når du vælger en VMS™, får du adgang til planlægnings- og designekspertise fra DeLaval.

Fra indledende diskussioner, detaljerede tegninger, installation og en fuld opstartsproces og uddannelse - vi er med dig hele vejen.

DIT VMS™ SET UP TIL BATCH MILKING

Med DeLaval VMS™ i et Batch Milking set up, har du fuld kontrol over, hvornår og hvor ofte dine køer malkes og fodres. Du kan opretholde din traditionelle malke rutine, samtidigt med at du reducerer behovet for personale. Vi kan vise dig, hvordan du tilpasser din VMS™ til at arbejde for dig.

KO FLOW ER NØGLEN

VMS™ serien kan malke flere køer hurtigere end nogensinde.

Nøglen til at udnytte deres fulde potentiale er at sikre, at dine kotrafiksystemer kan flytte køer igennem din VMS™ og tilbage til fodring så hurtigt og sikkert som muligt.

Frivillig malkning



Batch Milking



**HVORDAN DU END ARBEJDER,
KAN VI HJÆLPE DIG.**

VMS™ = serien

Optimeret malkning

Med en specifik ICAR-godkendt mælkemåler til hver patte, tager VMS™ serien malkning til et nyt niveau, hvilket giver enorme fordele for dyrevelfærd og produktivitet.

ÆGTE KIRTELMALKNING

Bedre information

Under malkningen kan du observere mælkeflow, ydelse, blod, konduktivitet, malkeinterval og andre vigtige produktionsdata; alt sammen pr. kirtel og sammenlignet med seneste malkning.

Smart Pulsering

VMS™ måler konstant hver kos mælkeydelse og justerer pulseringsforholdet efter dens forudsætninger. Resultatet: hurtigere og mindre stresset malkning, hvilket giver mulighed for flere malkninger pr. dag og kortere ventetider for køerne.

Stabilt vakuum

VMS™ har korte mælkeslanger og et godt vakuumsystem, der giver VMS™ en god vakuumsystemstabilitet. Det medfører bedre kokomfort, mælkeoverførsel, færre slip og afspark. De kortere slanger mindsker også vedligeholdelsesomkostningerne.

Bedre aftagning

Den avancerede model, kombineret med realtidsdata fra de 4 ICAR-godkendte mælkeålere, gør det muligt for VMS™ at tage pattekopperne af på det helt rigtige tidspunkt og på den rigtige måde for at beskytte de følsomme pletter.

For at hjælpe på din mælks kvalitet, giver VMS™ hygiejne og renlighed toprioritet.

- ✓ Rengør og tør pletterne med PureFlow™ forberedelseskop
- ✓ Automatisk gulvrengøring
- ✓ Automatisk kamerarengøring for at undgå krydskontaminering
- ✓ Automatisk genpåsætning i tilfælde af afspark
- ✓ Separat rengøringsbeholder for at sikre en høj rengøringskvalitet
- ✓ Automatisk optimering af rengøringsprocessen

DELAVAL INSIGHT™



“Meget højere mælkeflow sammenlignet med vores tidligere malkesystem.”

SUSANNE OG ROMAN |
SCHWEIZ | 40 KØER

Malkning af køerne på den rette måde med overlegen patteforberedelse og stimulering hjælper Susanne og Roman med at opnå et højere mælkeflow, færre ukomplette malkninger, en lavere udsætterprocent og flere laktationer pr. ko.

VMS™ = Resultater.

Boks-flow*

2,2 kg/min
Målt tid fra koidentifikation til udgang.

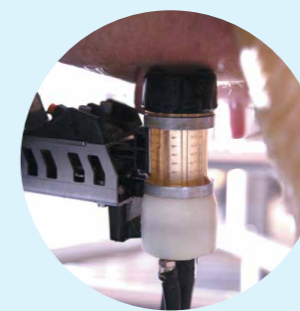
* Gennemsnitsresultat for de 500 bedst ydende gårde med VMS™

NØGLEN TIL AT ØGE YDELSEN

PureFlow™

Det hele starter med forberedelse.

Den rengør ikke blot yverne, den forbereder dem. Hver patte rengøres individuelt og stimuleres for at forbedre nedlægningen og produktiviteten.



FREMME DIN YDELSE YDERLIGERE

OptiDuo™

Foder management er nøglen til sundhed.

OptiDuo™ øger foderindtaget ved altid at sørge for, at der er friskt opblandet foder foran dine køer.



Få mere at vide om disse funktioner, og hvordan de kan hjælpe med at optimere dine malkninger, se mere på delaval.com

Malkningen i din VMS™ er ensartet, rolig og fokuseret på at levere den mest problemfrie malkning for hver enkelt ko. Det er derfor din VMS™ lærer om hver ko. Den ved, om en ko er klar til at blive malket, genkender hvert eneste yvers form og tidspunktet for frigivelse for hvert dyr. Det betyder, at du kan indstille din VMS™ til at styre balancen mellem velfærd, produktivitet og mælke kvalitet, så den passer til dine prioriteringer og management.

ARBEJD MED NATUREN

Når en ko går ind i VMS'en vil den allerede have en lille smule mælk i yveret og pattekanalen. Det tager cirka 45 sekunder at stimulere patterne. Det virkelige mælkeflow begynder dog først, når oxytocin udskilles og påvirker koens blodkar i yveret.

For at hjælpe til et ensartet mælkeflow ved at stimulere frigivelsen af oxytocin, rengør VMS™ ikke

kun patten, den forbereder den til malkning ved at kombinere pattespray til at desinficere og DeLaval PureFlow™-koppen til at rengøre. Den stimulerer oxytocin-frigivelsen og letter mælkenedlægningen, før der påføres vakuum på patterne ved hjælp af en kombination af vand (eller rengøringsopløsning, hvis det ønskes) og luft.

Det medfører et suverænt flow og mindre tid med kopper på, hvilket er godt for yversundheden.

Sunde, rolige køer er nøglen til højere mælkeydelse, mælkekvalitet og rentabilitet i enhver mælkeproduktion. Du kan se dette, når du observerer, hvor rolige køerne er i en VMS™. Alting sker hurtigt og jævnt i et malkemiljø, som er komfortabelt, rent og ensartet.

- ✓ Boksdesignet giver fremragende koflow og placering af koen i boksen
- ✓ Justerbar bredde i boksen afhængig af race (flex-koncept)
- ✓ Rolige køer
- ✓ Skånsom og smidig robotarm
- ✓ Præcis påføring af pattespray med DeLaval InSight™
- ✓ Ingen ko forlader VMS'en uden at være sprayet

DELAVAL PUREFLOW™



“Jeg tror, at jeg kan få en ekstra laktation ud af mine køer.”

REBECKA | SVERIGE | 120 KØER

Med en pattespraydækningsgrad på 99%, hjælper malkerobotten Rebeckas køer til at undgå yverbetændelse og hjælper hende med at opnå et lavt celletal.

VMS™ = Resultater.

Pattespray
op til **99%***
dækningsgrad

* Gennemsnitsresultat for de 500 bedst ydende gårde med VMS™

NØGLEN TIL AT ØGE YDELSEN

DeLaval InSight™

Jævn, hurtig og præcis.

Når du ser, hvor hurtig, smidig og præcis den er - vil du være overbevist.



FREMME DIN YDELSE YDERLIGERE

DeLaval staldventilation

Hold dine køer motiverede.

Med vores ventilatorer leder vi kotrafikken i den rigtige retning. Vi motiverer dine køer til at spise, malke og hvile.



Få mere at vide om disse funktioner, og hvordan de kan hjælpe med at forbedre din dyrevelfærd, se mere på delaval.com

VMS™ =

serien

Rentabilitet

Designet til at hjælpe med at producere mere mælk, mere effektivt, mere sikkert og mere bæredygtigt, på en måde der også imødekommer det pres fra forbrugere, som landmænd overalt i verden oplever i dag.

MALK, NÅR DET ER RENTABELT

Malkningen starter kun, hvis det er gunstigt.

En VMS™ malker ikke kun hver ko, uanset den økonomiske værdi. Den giver malketilladelse ud fra koens ydelse, og hvor lang tid siden den sidst er malket.

Det betyder, at den kun malker køer, som vil have gavn af endnu en malkning, hvilket kan medføre en bedre ydelse og bedre yversundhed.

For nogle betyder det en 4. malkning klokken 3 om morgenen, for andre i samme gruppe kun to gange samme dag.

Hvis koen får malketilladelse, får den individuelt tilpasset kraftfoder, hvis ikke - får den ikke kraftfoder og går problemfrit ud af VMS'en igen, så den næste ko kan gå ind.

VMS™ er designet til at understøtte din mulighed for rentabelt, sikkert og bæredygtigt at styre din mælkeproduktion. Derfor designer vi hver VMS™ med driftsomkostningerne for øje, og vi giver support til vores VMS™-brugere.

- ✓ Attraktiv pris med en InService All Inclusive-aftale
- ✓ Lavere strømforbrug
- ✓ Øget produktivitet
- ✓ Lavere forbrug af antibiotika med MDi
- ✓ Nøjagtig påføring af pattespray giver reduceret pattesprayforbrug
- ✓ Malk køerne efter deres genetiske potentiale
- ✓ Undgå at miste mælk i forberedelsesfasen

INSERVICE™ ALL INCLUSIVE



“Jeg malker kun mine køer, når det er rentabelt”

NIEK | HOLLAND |
170 KØER

De automatisk styrede malketilladelser på VMS™ hjælper Niek til at malke sine køer på det rigtige tidspunkt, samtidig med at det mindsker energiforbruget, vand, pattespray og behovet for arbejdskraft. Det betyder, at koen malkes, når den er mest rentabel.

VMS™ = Resultater.

14,5 kg/malkning
med 2,5 malkninger*

* Gennemsnitsresultat for de 500 bedst ydende gårde med VMS™

NØGLEN TIL AT ØGE YDELSEN

DeLaval Rådgivning

Vi tager et 360° perspektiv på din gård.

Vores sælgere, support og rådgivere er klar til at hjælpe dig med at finde ud af, hvordan dit DeLaval VMS™ malkesystem kan hjælpe dig med en bedre bundlinje.



FREMME DIN YDELSE YDERLIGERE

InService™ All Inclusive

For optimal vedligeholdelse.

Med en DeLaval InService All Inclusive-aftale er alt inkluderet. Vi håndterer rutinemæssig vedligeholdelse, nedbrud og leverer løbende forbrugsvarer.



Få mere at vide om disse funktioner, og hvordan de kan hjælpe med at forbedre din rentabilitet, se mere på delaval.com

VMS™ =

serien

Reproduktion

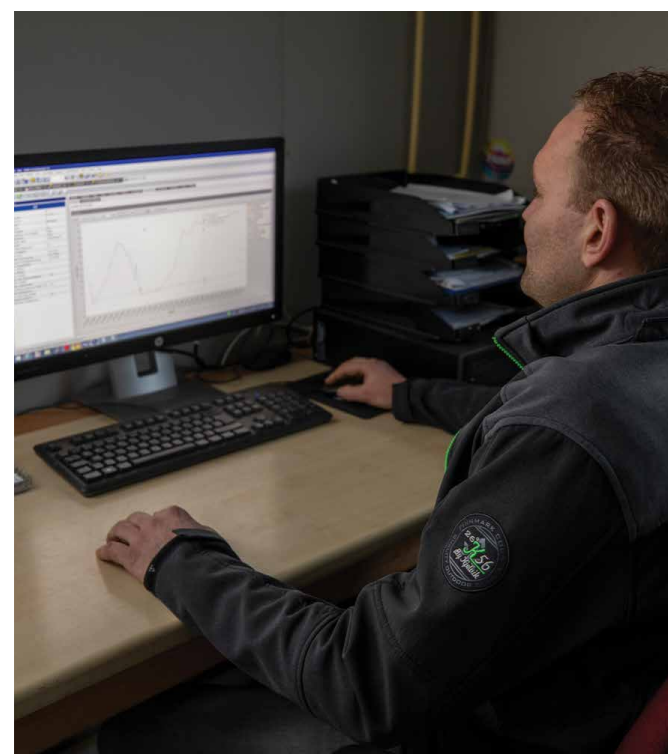
At få køer til at give kalve er centralt i alt, hvad vi gør i en mælkeproduktion. Du vil være sikker på, at fertilitet er i centrum for ethvert system.

DELAVAL REPRO™

DeLaval RePro™ gør det ultimative malke- og dyrevelfærdssystem til et komplet værktøj for reproduktionsstyring.

DeLaval RePro™ giver et klart billede af hvert dyrs reproduktionsstatus ved at lade Biomodeller læse progesteronniveauet i mælkeprøver, der automatisk udtages af din VMS™ V310. Begynder koen sin cyklus efter kælvning? Er hun virkelig i brunst eller stille brunst? Har hun en cyste? Er hun drægtig nu, eller har hun haft en tidlig abort?

Du får automatisk svar på disse kritiske spørgsmål i DelPro, hvor de præsenteres i form af rapporter. Alt dette kan betyde sundere køer, mindskede dyrlægeomkostninger, forbedrede insemineringsomkostninger og køer, der bliver drægtige på det rette tidspunkt. Det medfører flere produktive laktationer - som i sidste ende betyder flere penge.



VMS™ V310 malke ikke alene bedre, den gør noget, som intet andet system kan - den registrerer brunst og drægtighed.

- ✓ Automatisk brunst- og drægtighedskontrol
- ✓ Flere produktive laktationer
- ✓ Reducerede udsætninger
- ✓ Informere om tidlige aborter
- ✓ Færre tomdage
- ✓ Påviser unormale reproduktionscyklusser

“Vi opdager stille brunst på min gård”

JAN | HOLLAND |
72 KØER

RePro™-modul registrerer automatisk brunst og drægtighed ved en progesteronmåling fra malkerobotten. Dermed kan Jan få sine køer hurtigere drægtige og reducere antallet af dage, hvor de ikke er med kalv.

VMS™ = Resultater.

32%*

forbedret
inseminationsfrekvens

* Resultat baseret på testgårde.

NØGLEN TIL AT ØGE YDELSEN

Companion

Opgavestyring lige ved hånden.

Companion gør det muligt for dig at styre dine køer med samme effektivitet og præcision som din VMS™ V310 malke dem.



FREMME DIN YDELSE YDERLIGERE

DeLaval aktivitetsmåler

At kende hver kos status.

Ved at registrere hvad hver ko gør i løbet af dagen, kan vi bruge dataene til at analysere og lave prognoser for koens reproduktionsstatus og de handlinger, du skal udføre for at forbedre dine reproduktionsresultater.



Få mere at vide om disse funktioner, og hvordan de kan hjælpe med at forbedre din reproduktion, se mere på delaval.com

VMS™ = serien

Effektivitet

En DeLaval VMS™ er så meget mere end bare en malkerobot. Den er i centrum for at sikre en mælkeproduktion, som opnår optimale resultater under hele processen.

ALLE INFORMATIONER SAMLET ÉT STED

Du sætter dine mål, og DeLaval sørger for, at du har de informationer, du behøver for at omsætte dine planer til handling. Vi sørger for, at du har de oplysninger, du skal bruge for at overvåge og justere planerne samt relevante alarmer og analyser, så du kan træffe de rigtige beslutninger.

For at lykkes med det, uanset om du har 1 eller flere VMS™, samler DeLaval Plus og DelPro FarmManager de mange datakilder på din gård, og analyserer dem for at skabe værdifulde informationer og rapporter.

Sammen giver dette dig hurtige, letforståelige, værdifulde og handlingsrettede informationer, som hjælper dig med at klare de udfordringer, der er i en moderne mælkeproduktion.

VMS™ giver mulighed for at skabe et bedre arbejdsmiljø og en bedre livsstil for dig og dine medarbejdere. Det vil hjælpe dig med at øge din mælkeproduktion pr. arbejdstime.

- ✓ Fjerner gentagne opgaver med manuel malkning for at få mere tid til lønsomme opgaver
- ✓ Planlæg opgaver på dine betingelser og på tidspunkter, der passer dig
- ✓ Automatiser så mange gentagne manuelle opgaver som muligt
- ✓ Øg din mælkeproduktion pr. arbejdstime
- ✓ Fokus på dyrevelfærd og produktivitet
- ✓ Tid til at styre reproduktion og fodring
- ✓ Tiltræk og fasthold medarbejdere

DELAVAL PLUS



“Jeg udskiftede mine 18 robotter med 15 V300 med samme besætningsstørrelse”

NIELS | DANMARK |
1100 KØER

DelPro™ FarmManager hjælper Niels med at få den bedste effektivitet ud af sin malkerobot, så han har et klart fokus på styringen af sin besætning. I kombination med kapaciteten på VMS™ serien er det muligt at gøre mere med mindre.

VMS™ = Resultater.
66
køer pr. VMS*

* Gennemsnitsresultat for de 500 bedst ydende gårde med VMS™

NØGLEN TIL AT ØGE YDELSEN

DeLaval InControl™

Du er InControl

Uanset hvor du er, kan du altid se din VMS™, kontrollere dens drift, følge daglige rutiner, opdatere individuelle kodata eller dele informationer med dine medarbejdere.



FREMME DIN YDELSE YDERLIGERE

DeLaval BCS, Huldamera

Automatisk huldmåling

Huldmåling er afgørende for at øge produktivitet, fertilitet og levetid. Huldameraet er designet til at hjælpe dig med præcist at måle hver ko ved hver malkning.



Få mere at vide om disse funktioner, og hvordan de kan hjælpe med at forbedre din effektivitet, se mere på delaval.com

VMS™ = Performance

serien

Hos DeLaval forstår vi, at mælkeproduktion er en proces. For at du kan træffe de bedste beslutninger for din produktion, har du brug for hurtige og præcise informationer. Det er hvad DeLaval Plus leverer.

GØR MERE MED DINE DATA

Din VMS™ henter en stor mængde rådata ved hver malkning. Uden værktøjerne til at behandle og analysere dem, udnyttes nogle af de mest værdifulde data ikke til fulde, eller værre - de går tabt. Det er her, DeLaval Plus kan afkode den værdi, der skjuler sig i dine data.



DIN VMS™ PERFORMANCE PORTAL

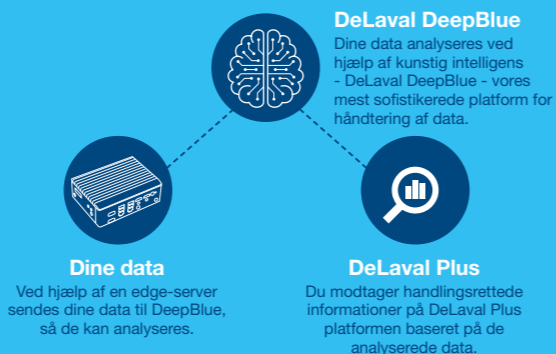
Når vi taler om, at DeLaval Plus er din performance portal, så mener vi det.

DeLaval Plus er en platform hvor vi konstant udvikler nye avancerede værktøjer til at analysere og rapportere data fra din bedrift.

Grunden til at de er så avancerede er, at de bruger de seneste metoder inden for computerteknologi og kunstig intelligens til at analysere data fra din gård, men også fra tusindvis af malkninger fra andre gårde.

Det er den store mængde af data, der gør det så unikt og så værdifuldt. Dette har den menneskelige hjerne ofte svært ved at håndtere, og vi har derfor brug for nye teknologier til at se tendenser skjult i dataene.

DELAVAL DEEPBLUE



DeepBlue er vores mest avancerede platform for håndtering af data, så avanceret, at den bruger kunstig intelligens til at finde tendenser, hvor vi ikke engang vidste, at der var nogen. DeepBlue scanner dataene og finder trends og mønstre, som valideres og gøres værdifulde for dig - herefter giver vi DeLaval Plus-kunder adgang til dem gennem deres egen DeLaval Plus platform.

“ Vi har så meget mere tid til at tænke og planlægge. Robotterne har frigjort mindst seks timer af vores tid hver dag, hvilket giver mig tid til at styre besætningen bedre. ”

PAUL | ENGLAND |
110 KØER

Din VMS™ vil den dag, du installerer den, blive det mest værdifulde malkesystem, du har haft, og den gode nyhed er, at den bliver ved med at yde endnu bedre over tid, med løbende udvikling af kunstig intelligens og software.

VMS™ = Resultater.

2658 kg/dag
med 2 t 01 min. ledig tid*

Ledig tid baseret på maks. 21 t malkning pr. dag.

* Gennemsnitsresultat for de 500 bedst ydende bedrifter med VMS™

NØGLEN TIL AT ØGE YDELSEN

DeLaval Plus Analyser

Vi analyserer den aktuelle performance, hvilket hjælper med at give anbefalinger til forbedringer.



FREMME DIN YDELSE YDERLIGERE

DeLaval Plus Prognoser

Vi viser prognoser over forventede fremtidige resultater og hændelser, så du kan planlægge og handle i overensstemmelse hermed.



Få mere at vide om disse funktioner, og hvordan de kan hjælpe med at forbedre din ydelse, se mere på delaval.com

VMS™ = Vækst serien

En VMS™ er et modulopbygget system, som kan vokse med dig, uanset hvad dine ambitioner er for fremtiden.

TÆNK STORT. TÆNK VMS™

Tænker du på at udvide, bør du vælge en partner, der kan vækste sammen med dig. Uanset hvor meget du vil vækste og hvilket automatiseringsniveau, du vil bruge for at nå dertil, vil DeLaval's specialister hjælpe dig med at gøre dine planer til en realitet.

Med erfaring fra verdens største mælkebesætninger med højest kapacitet, ved vi mere om at styre store besætninger end nogen anden. Vi vil meget gerne dele denne viden med dig.

DET HANDLER ALT SAMMEN OM AT FINDE DEN RETTE PERFORMANCE PARTNER

Nøglen til at drive enhver mælkeproduktion, og især når produktionen stiger, er et enkelt fokus på ydelsen.

Det standser ikke ved installationen - vores engagement i store malkebesætninger er stort, og vi vil arbejde sammen med dig om at blive ved med at optimere din ydelse. Det er det, vi mener med en performance partner.

“Vi kan malke
480 køer med
én malker”

RENATO | ITALIEN | 500 KØER

Med 8 VMS™ V300 i et Batch Milking set up kan Renato malke sine 480 malkekøer 3 gange om dagen med kun én malker. Han kan bevare sin eksisterende malke- og foderrutine, samtidigt med at han kan reducere personalet.

VMS™ = Resultater.

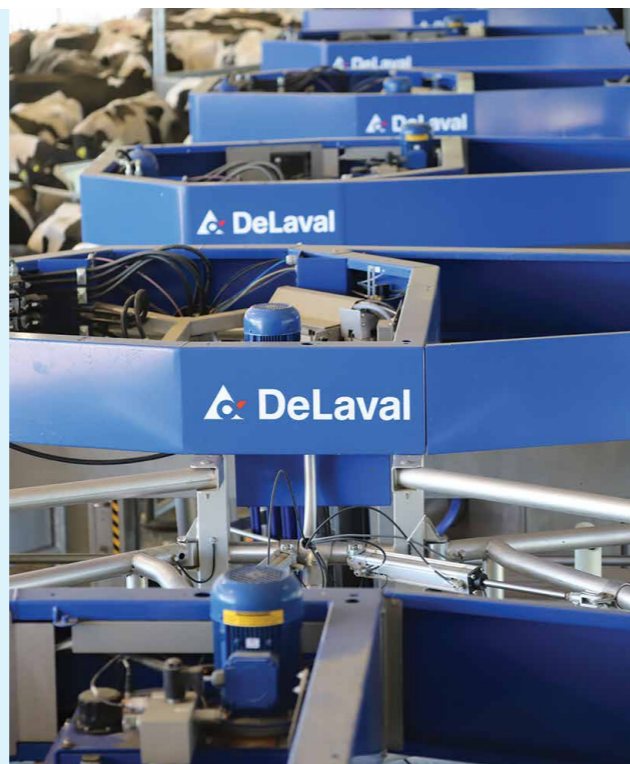
8 VMS™

3x malkninger pr. dag

VMS™ er en fremragende måde at fremtidssikre din mælkeproduktion. Det betyder, at du kan producere mere mælk effektivt og bæredygtigt, der samtidig lever op til de pres fra forbrugerne, landmænd i dag står over for. Og da det er et modulopbygget system, giver tilføjelse af yderligere VMS'er i fremtiden dig fleksibilitet til at vækste din mælkeproduktion mere omkostningseffektivt i fremtiden.

Vores sælgere, rådgivere og specialister, indenfor planlægning af store besætninger, er klar til at hjælpe dig.

- ✓ Succesfuld planlægning
- ✓ Hjælp til at fremtidssikre din bedrift
- ✓ Fokus på dyrevelfærd



NØGLEN TIL AT ØGE YDELSEN

DeLaval sorteringsløsninger

Hver ko hvor den skal være.

Tidligere, hvor man dagligt brugte timer på manuelt at skubbe, indhegne og sortere køer er forbi, takket være vores automatiske kotrafikløsninger.



FREMME DIN YDELSE YDERLIGERE

Mælkekøling og -opbevaring

Det handler om friskhed.

Fra det øjeblik mælken forlader patten til den opsamles af tankbilen, har vi har et komplet sæt løsninger til at køle, opbevare, transportere og beskytte din mælk.



Få mere at vide om disse funktioner, og hvordan de kan hjælpe med at forbedre din vækst, se mere på delaval.com

VMS™ =
serien

Resultater

Boks-flow

2,2
kg/min*
C

Målt tid fra koidentifikation til udgang

Op til
2658 kg/dag
med 2 t 01 min.
ledig tid*

Ledig tid baseret på maks. 21 t
malkning per dag

Pattespray
op til
99%
dækningsgrad**

14,5 kg/malkning
med 2,5 malkninger*

66
køer pr. VMS*

32%
Forbedret
inseminations-
frekvens***



Hver VMS™ leveres med en InService-aftale. Hvor meget du inkluderer, er op til dig, men du kan være sikker på, at uanset hvad du har brug for, for at sikre din VMS™, så kan det inkluderes og hjælpe dig til at opnå de resultater, du ønsker.

- ✓ Planlagt service og vedligeholdelse
- ✓ Akut udkald
- ✓ Rådgivning
- ✓ Forbrugsvarer
- ✓ Indstillinger, rutiner, uddannelse og optimering

VI KAN HJÆLPE DIG MED AT FORBEDRE DIN PERFORMANCE



Intet heri udgør en garanti eller garanti for kapacitet, service og ydeevne. * Gennemsnitsresultat for de 500 bedst ydende gårde med VMS™.
Baseret på testresultater præsenteret under NMC2021 * Baseret på testresultater.

“Vi har
24/7
support”

CHRISTIAN | FRANKRIG |
90 KØER

DeLaval Rådgivning

Vores rådgivere kan hjælpe dig med rådgivning før, under og længe efter at din DeLaval VMS™ er installeret.

DeLaval InService™

Med DeLaval InService™ udfører vi forebyggende service, og du får løbende leveret forbrugsvarer, der bliver faktureret efter forbrug.

DeLaval Plus

DeLaval Plus er et sæt stadigt voksende app's, der leverer det mest avancerede niveau af management analyser og -rapporter af bedriften.

HVAD VIL DIN VMS™ YDELSESHISTORIK BLIVE?

Uanset hvordan du ser din fremtid inden for mælkeproduktion med DeLaval som din partner, kan du være sikker på, at vi er præcis lige så investerede i mælkeproduktionens historie og fremtid, som du er. Det er det, vi laver. Vi laver ikke andet, og vi ønsker ikke at lave andet. Vi vil være med dig hvert eneste skridt på vejen, fordi - præcis som du - we live milk.

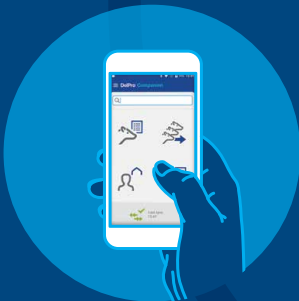
DeLaval VMS™ serien fungerer godt med:

Vi leverer løsninger, der hjælper dig med at få mere mælk og bedre mælkekvalitet fra sundere dyr.

Derfor fokuserer vi ikke alene på malkeprocessen. Vi designer, fremstiller, installerer og vedligeholder komplette malkesystemer, og vi sikrer kvaliteten af hver komponent med den nyeste teknologi.



DeLaval mælkekøling



DeLaval Rådgivning



DeLaval InService™



DeLaval OptiDuo™



DeLaval Plus™

Sæt DeLaval VMS™ serien til at arbejde for dig

For at tage det næste skridt på din VMS™-rejse, kan du tale med din DeLaval-salgskonsulent eller besøg os på www.delaval.com

Udtalelserne fra mælkeproducenterne afspejler deres virkelige oplevelse ved brug af DeLaval-produkter. Resultaterne er ikke uafhængigt verificeret, og DeLaval påstår ikke, at resultaterne er typiske.

Faktisk ydelse og forbedring vil afhænge af forskellige faktorer, herunder tidligere malkningspraksisser, type køer, bedrift og vedligeholdelsespraksisser af besætningen. Intet heri udgør en garanti eller garanti for kapacitet, service og ydeevne.

